

**UCHWAŁA NR XLIV/418/22
RADY MIEJSKIEJ W OZIMKU**

z dnia 28 marca 2022 r.

**w sprawie przystąpienia do sporządzenia miejscowego planu zagospodarowania przestrzennego
w miejscowości Ozimek.**

Na podstawie art. 18 ust. 2 pkt 5 ustawy z dnia 8 marca 1990 r. o samorządzie gminnym (tj. Dz. U. 2022 poz. 559) oraz art. 14 ust. 1, 2 i 4 ustawy z dnia 27 marca 2003 r. o planowaniu i zagospodarowaniu przestrzennym (t.j. Dz. U. z 2022 r. poz. 503) Rada Miejska w Ozimku uchwała, co następuje:

§ 1. Postanawia się przystąpić do sporządzenia miejscowego planu zagospodarowania przestrzennego dla miasta Ozimka dla terenów położonych:

- 1) W rejonie ul. ks. Kałuży,
- 2) W rejonie ul. Kwiatowej,
- 3) W rejonie ul. Słowackiego,
- 4) W rejonie ul. Bukowej,
- 5) W rejonie ul. Wyzwolenia,
- 6) W rejonie ul. Korczaka.

§ 2. Granice obszaru objętego przystąpieniem do sporządzenia miejscowego planu zagospodarowania przestrzennego określają załączniki graficzne do niniejszej uchwały.

§ 3. Wykonanie uchwały powierza się Burmistrzowi Ozimka.

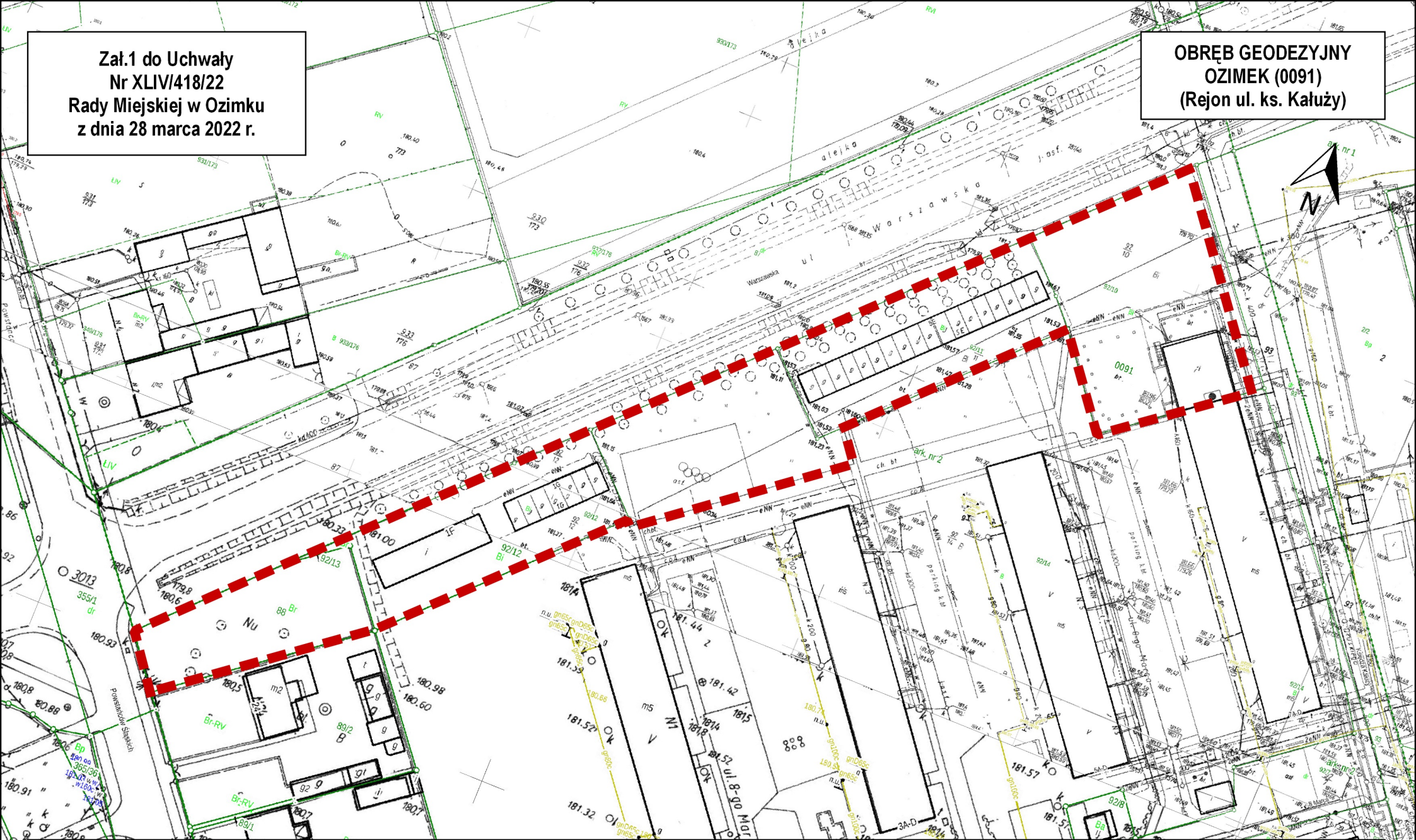
§ 4. Uchwała wchodzi w życie z dniem podjęcia.

Przewodnicząca Rady
Miejskiej w Ozimku

Aldona Koczur

Załącznik 1 do Uchwały
Nr XLIV/418/22
Rady Miejskiej w Ozimku
z dnia 28 marca 2022 r.

OBRĘB GEODEZYJNY
OZIMEK (0091)
(Rejon ul. ks. Kałuży)



Obszar objęty uchwałą w sprawie przystąpienia do sporządzenia
miejscowego planu zagospodarowania przestrzennego

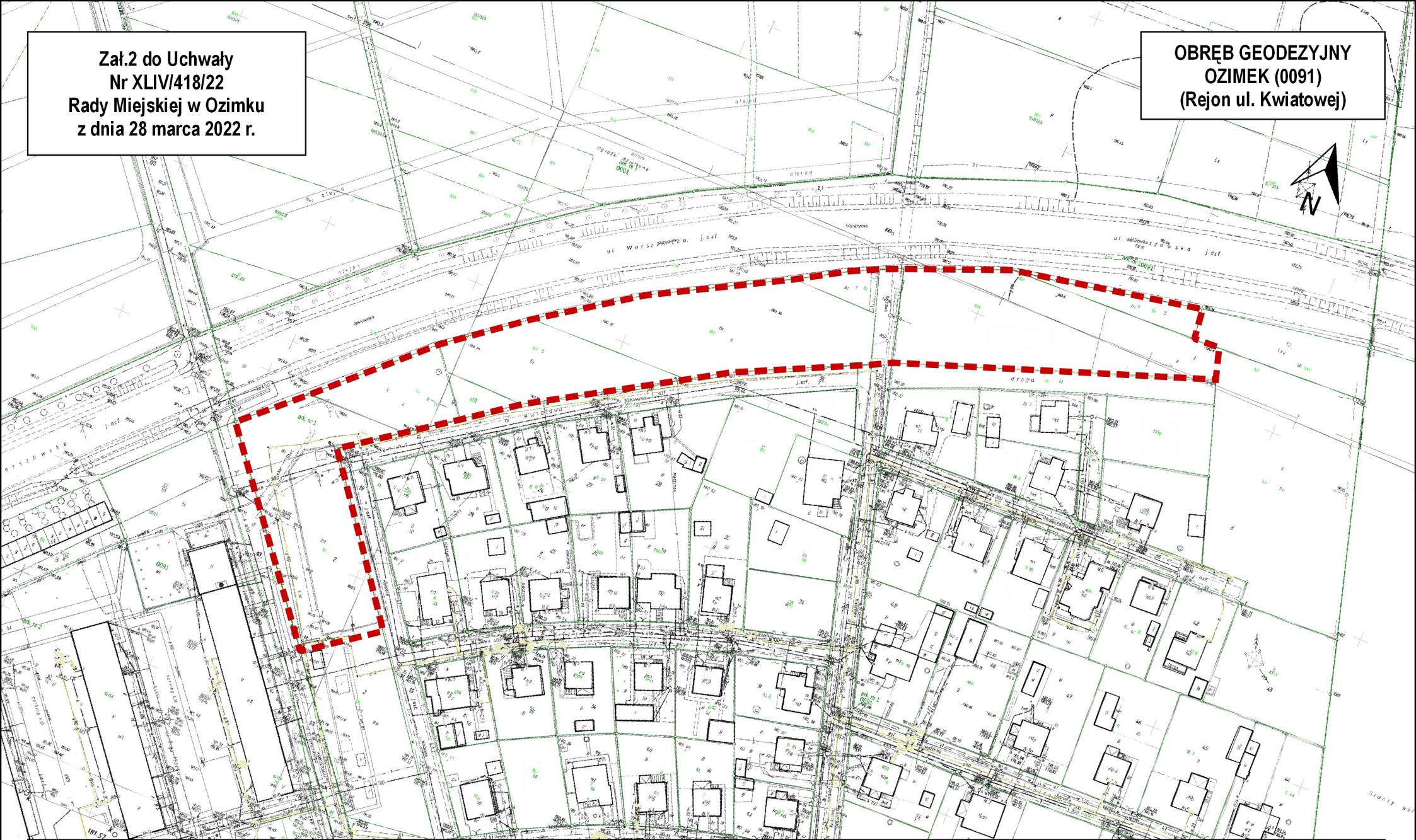
20 0 20 40 m



SKALA 1:1000

Załącznik 2 do Uchwały
Nr XLIV/418/22
Rady Miejskiej w Ozimku
z dnia 28 marca 2022 r.

OBRĘB GEODEZYJNY
OZIMEK (0091)
(Rejon ul. Kwiatowej)



Obszar objęty uchwałą w sprawie przystąpienia do sporządzenia
miejscowego planu zagospodarowania przestrzennego

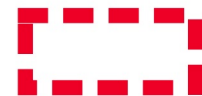
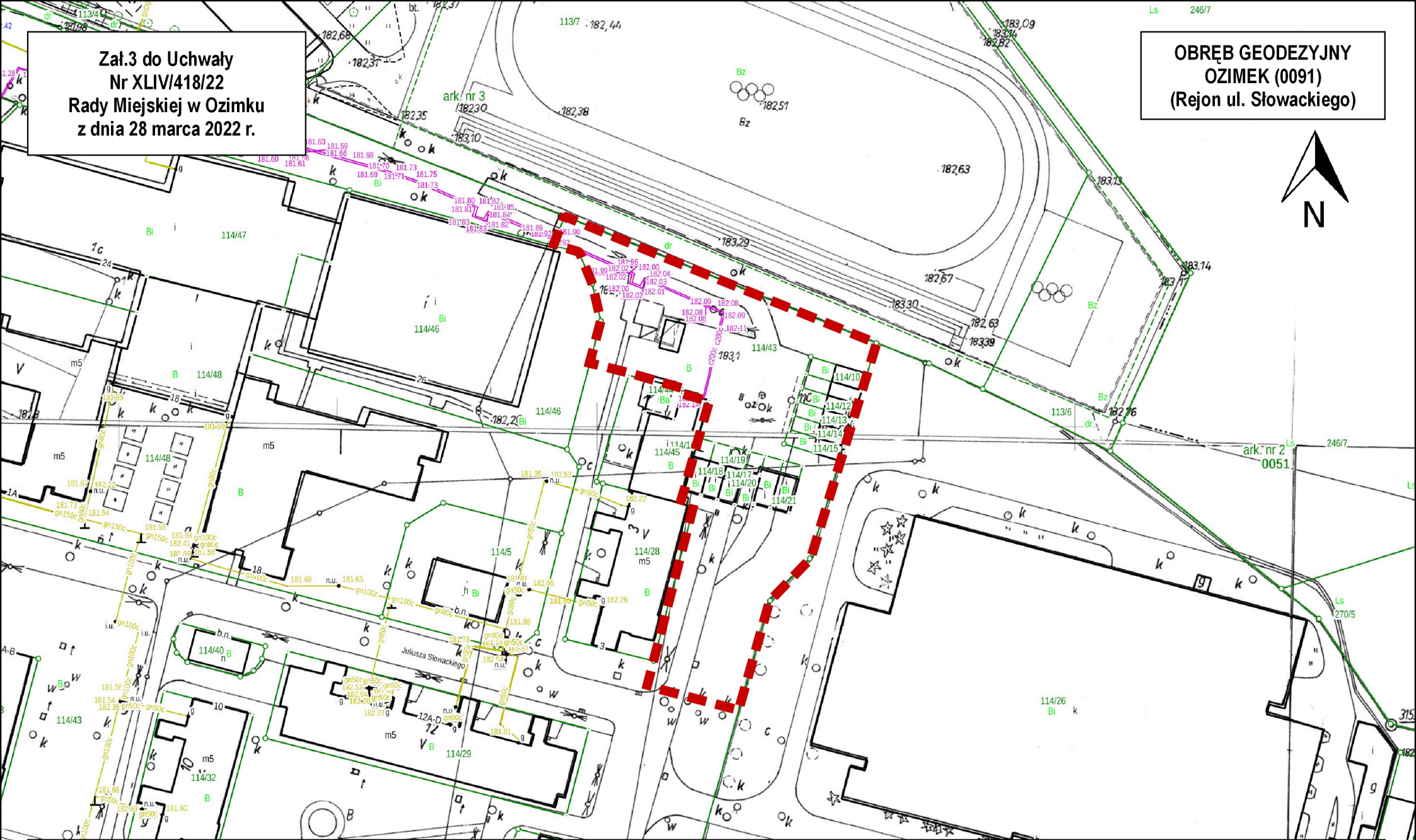
20 0 20 40 m



SKALA 1:1500

Załącznik 3 do Uchwały
Nr XLIV/418/22
Rady Miejskiej w Ozimku
z dnia 28 marca 2022 r.

OBRĘB GEODEZYJNY
OZIMEK (0091)
(Rejon ul. Słowackiego)



Obszar objęty uchwałą w sprawie przystąpienia do sporządzenia
miejscowego planu zagospodarowania przestrzennego

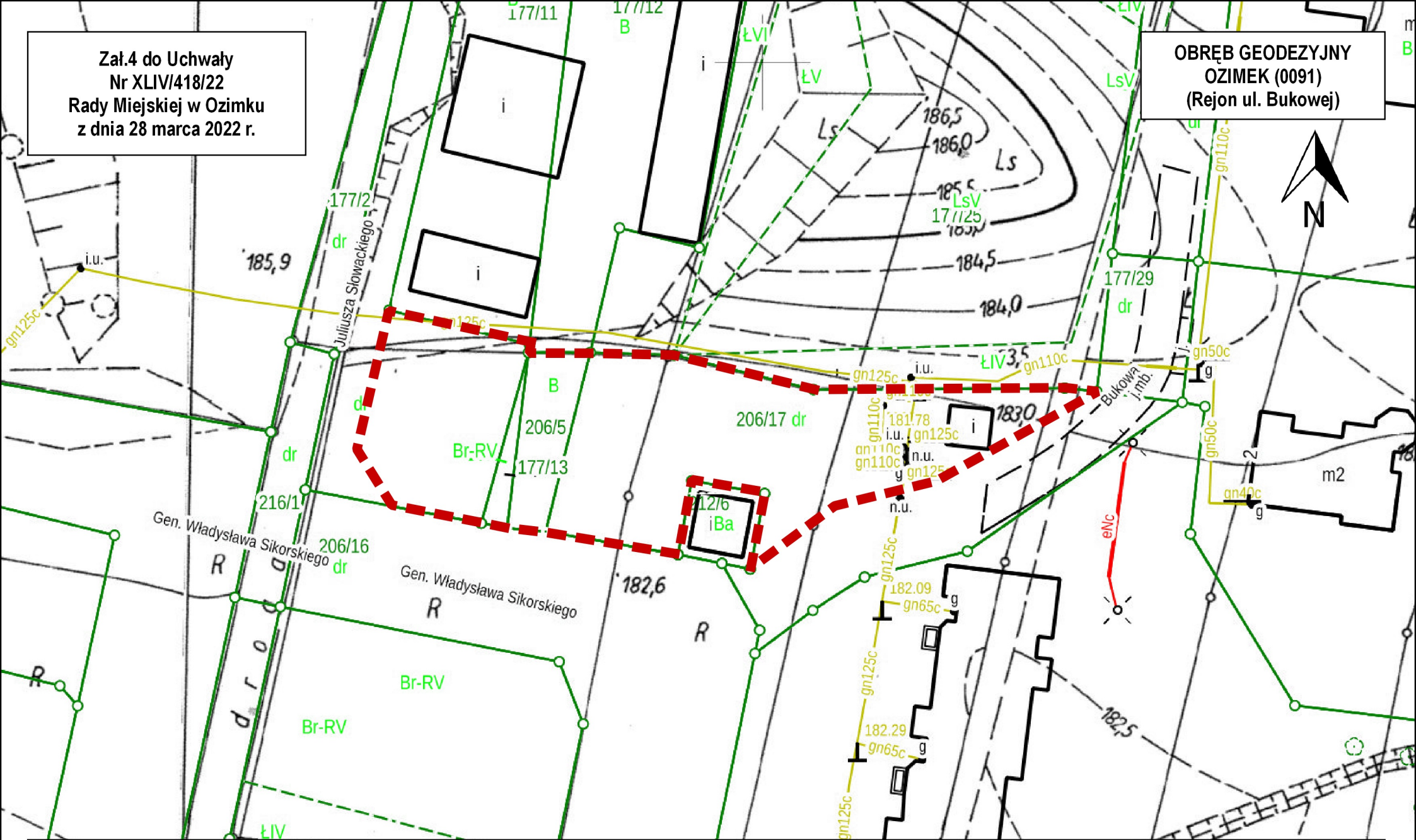
20 0 20 40 m




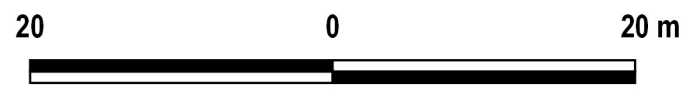
SKALA 1:1000

Załącznik 4 do Uchwały
Nr XLIV/418/22
Rady Miejskiej w Ozimku
z dnia 28 marca 2022 r.

OBRĘB GEODEZYJNY
OZIMEK (0091)
(Rejon ul. Bukowej)



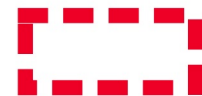
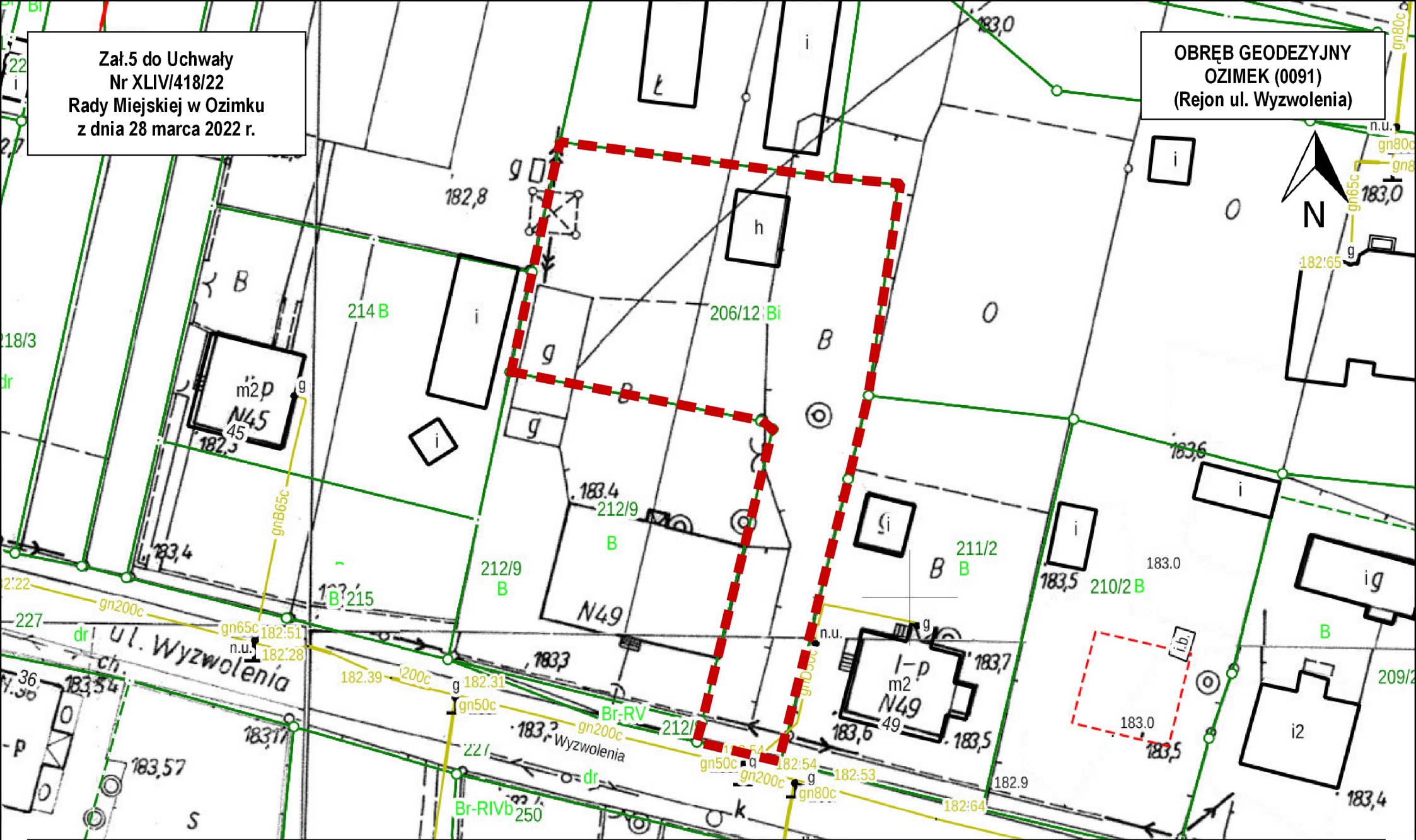
 Obszar objęty uchwałą w sprawie przystąpienia do sporządzenia
miejsowego planu zagospodarowania przestrzennego



SKALA 1:500

Załącznik 5 do Uchwały
Nr XLIV/418/22
Rady Miejskiej w Ozimku
z dnia 28 marca 2022 r.

OBRĘB GEODEZYJNY
OZIMEK (0091)
(Rejon ul. Wyzwolenia)



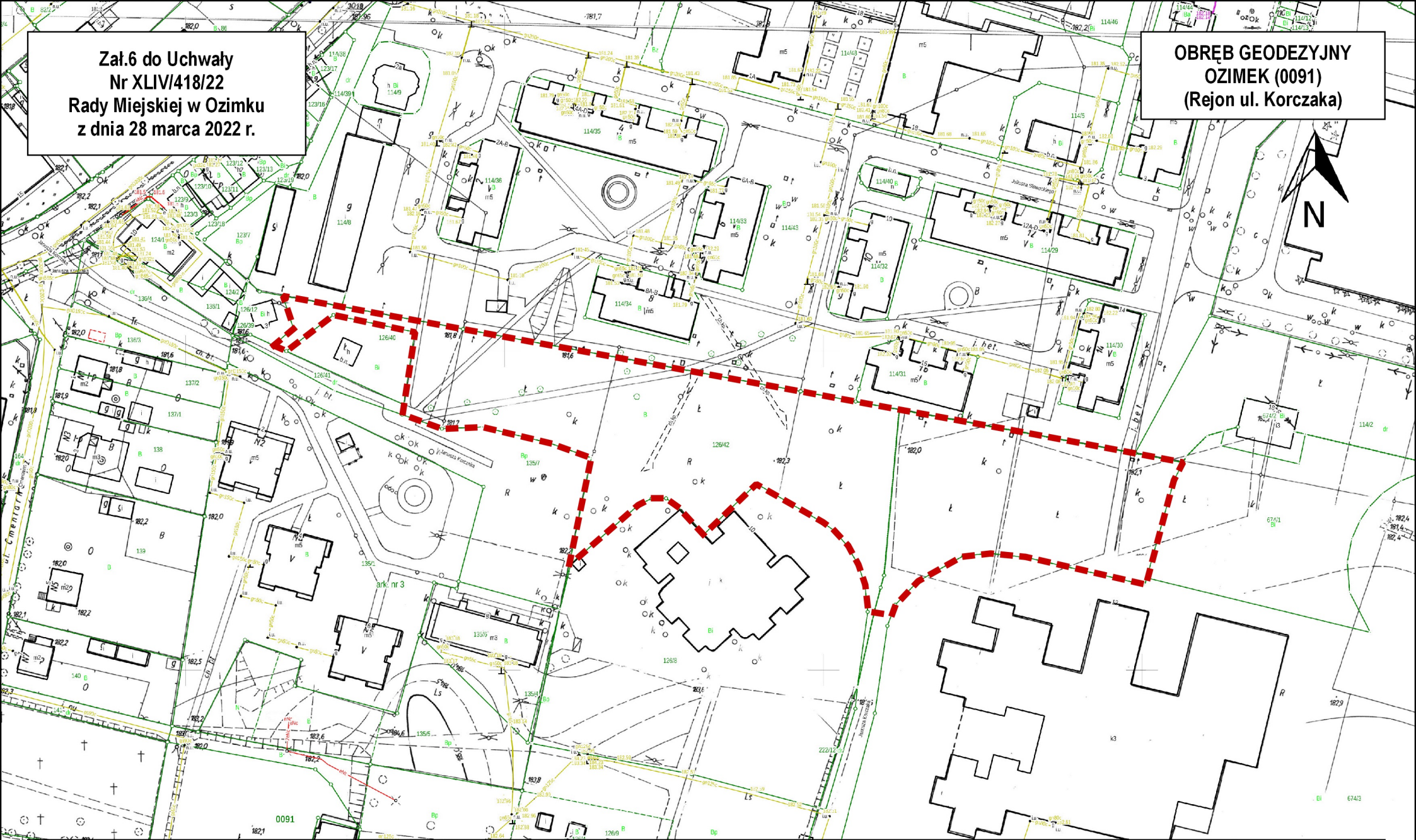
Obszar objęty uchwałą w sprawie przystąpienia do sporządzenia
miejscowego planu zagospodarowania przestrzennego

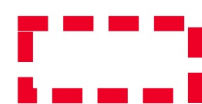


SKALA 1:500

Załącznik 6 do Uchwały
Nr XLIV/418/22
Rady Miejskiej w Ozimku
z dnia 28 marca 2022 r.

OBRĘB GEODEZYJNY
OZIMEK (0091)
(Rejon ul. Korczaka)



 Obszar objęty uchwałą w sprawie przystąpienia do sporządzenia
miejsowego planu zagospodarowania przestrzennego

20 0 20 40 m



SKALA 1:1500